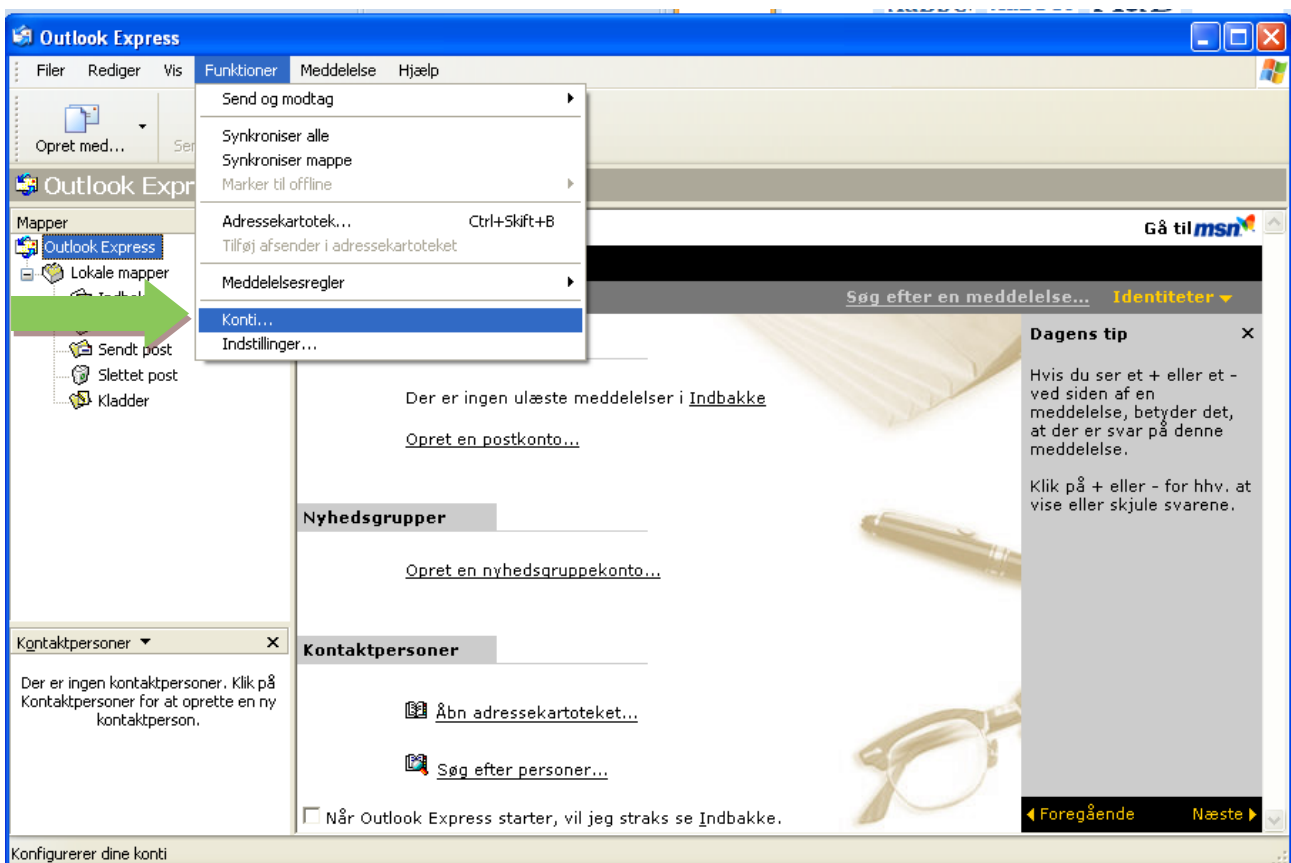


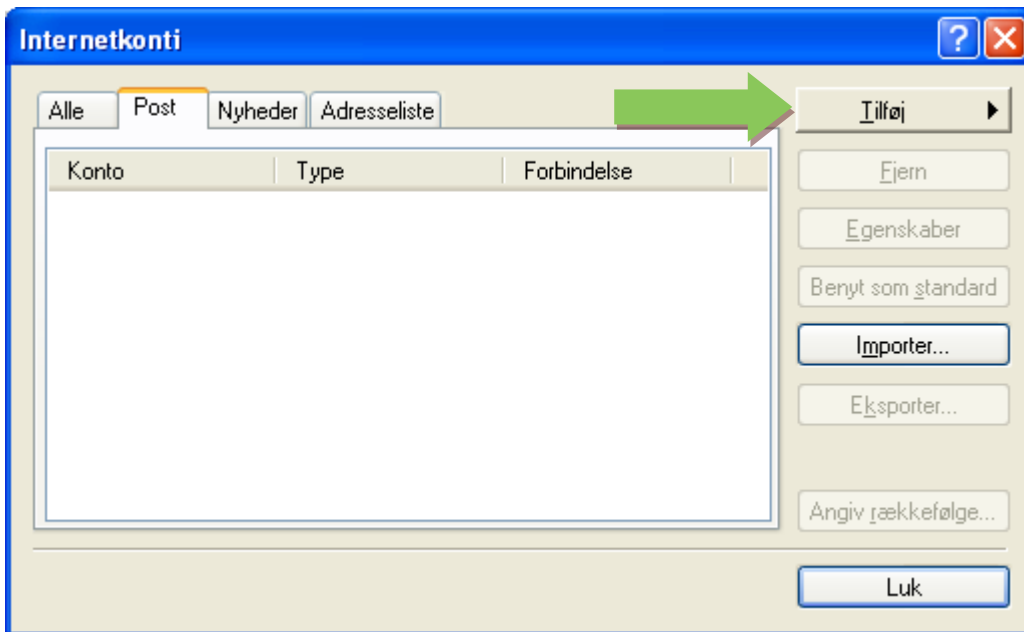
Guide til oprettelse af mailboks til Outlook Express

For at oprette din nye e-mail-konto fra Cirque, skal du følge denne guide:

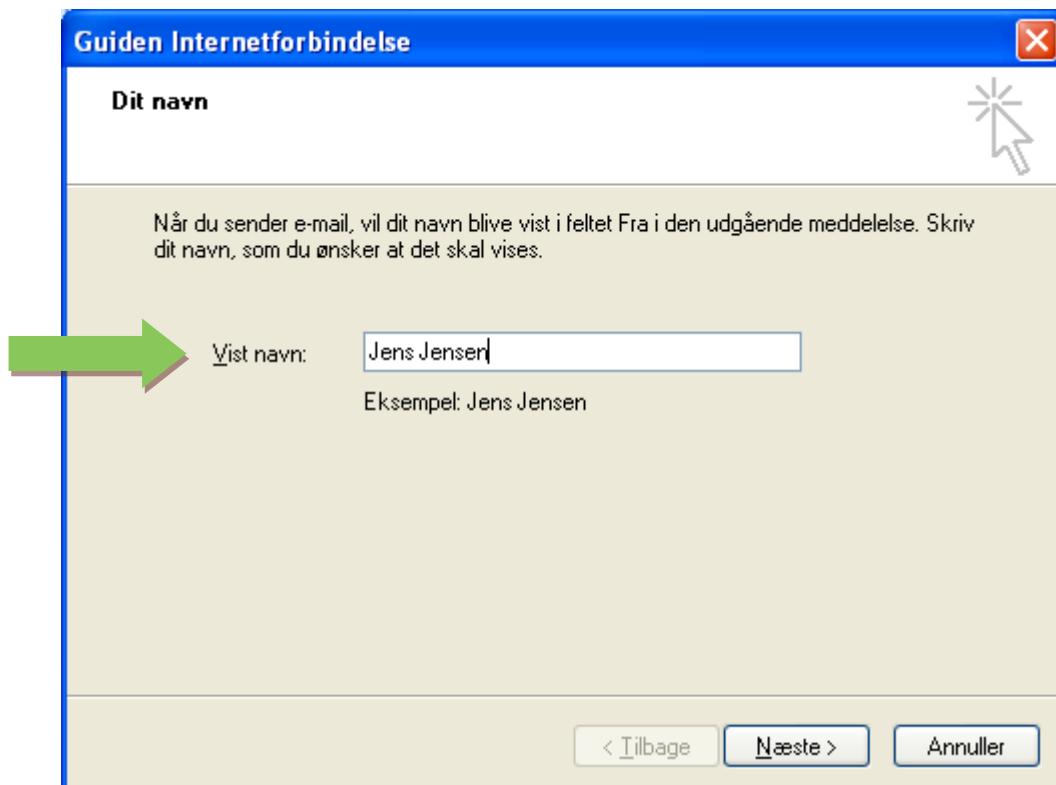
1. Åbn "Outlook Express"
2. Vælg "Funktioner" og derefter "Konti"



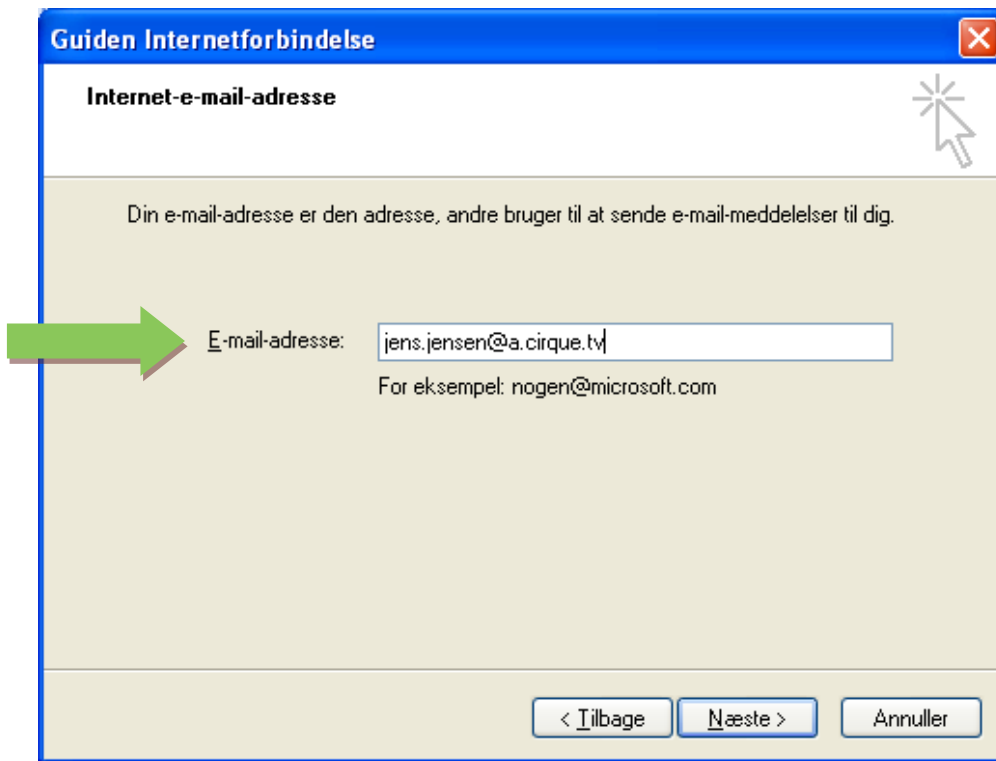
3. Vælg "Tilføj" og derefter "Post"



4. Indtast navn og tryk "Næste"



5. Indtast din e-mail adresse og tryk "Næste"



Guiden Internetforbindelse

Internet-e-mail-adresse

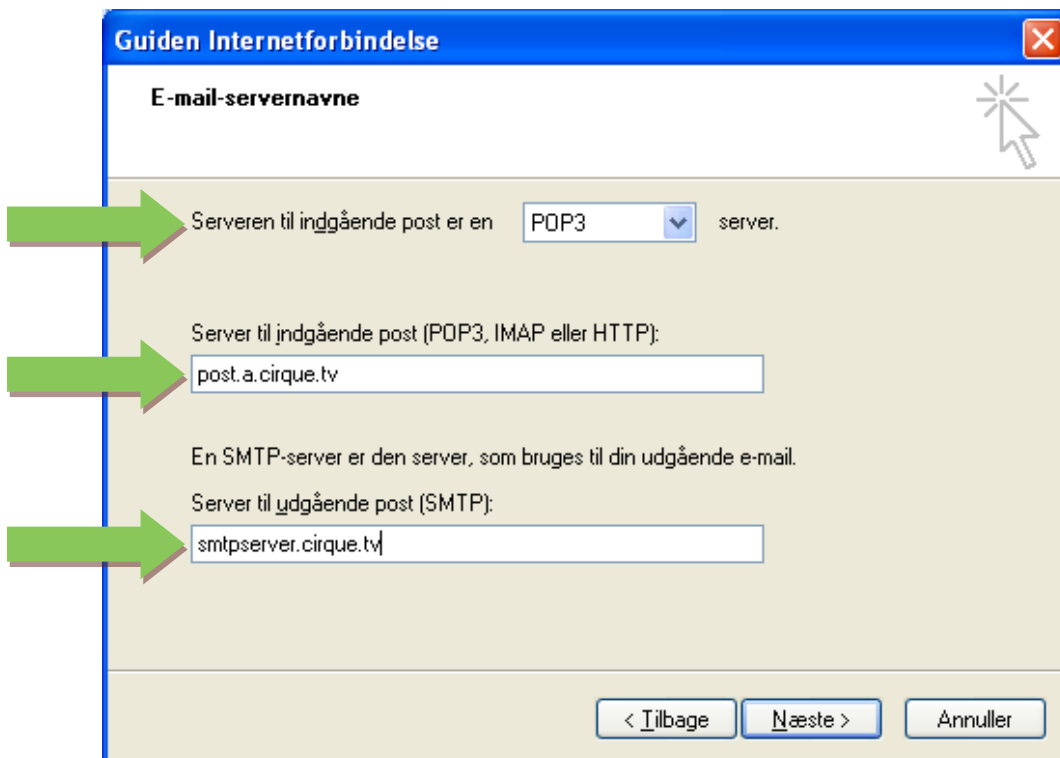
Din e-mail-adresse er den adresse, andre bruger til at sende e-mail-meddelelser til dig.

E-mail-adresse:

For eksempel: nogen@microsoft.com

< Tilbage Næste > Annuller

6. Vælg "POP3" og indtast SMTP- og POP3 server adresserne og tryk "Næste"



Guiden Internetforbindelse

E-mail-servernavne

Serveren til indgående post er en server.

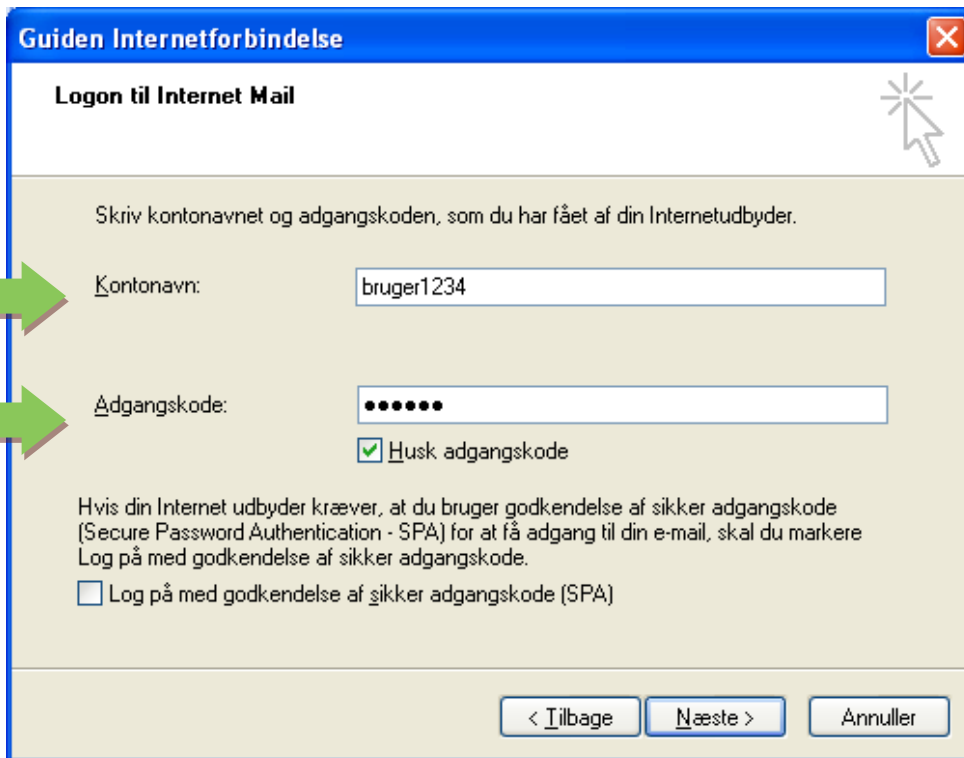
Server til indgående post (POP3, IMAP eller HTTP):

En SMTP-server er den server, som bruges til din udgående e-mail.

Server til udgående post (SMTP):

< Tilbage Næste > Annuller

7. Indtast dit "Kontonavn" og "Adgangskode" og tryk "Næste"



Guiden Internetforbindelse

Logon til Internet Mail

Skriv kontonavnet og adgangskoden, som du har fået af din Internetudbyder.

Kontonavn: bruger1234

Adgangskode: ••••••

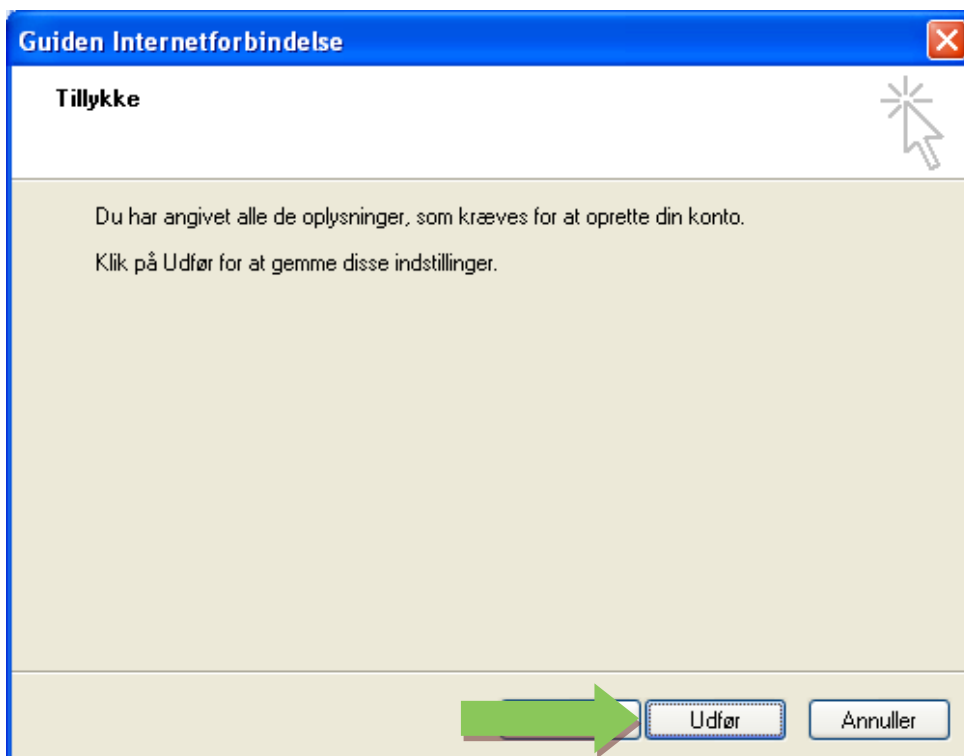
Husk adgangskode

Hvis din Internet udbyder kræver, at du bruger godkendelse af sikker adgangskode (Secure Password Authentication - SPA) for at få adgang til din e-mail, skal du markere Log på med godkendelse af sikker adgangskode.

Log på med godkendelse af sikker adgangskode (SPA)

< Tilbage Næste > Annuller

8. Tryk "Udfør"



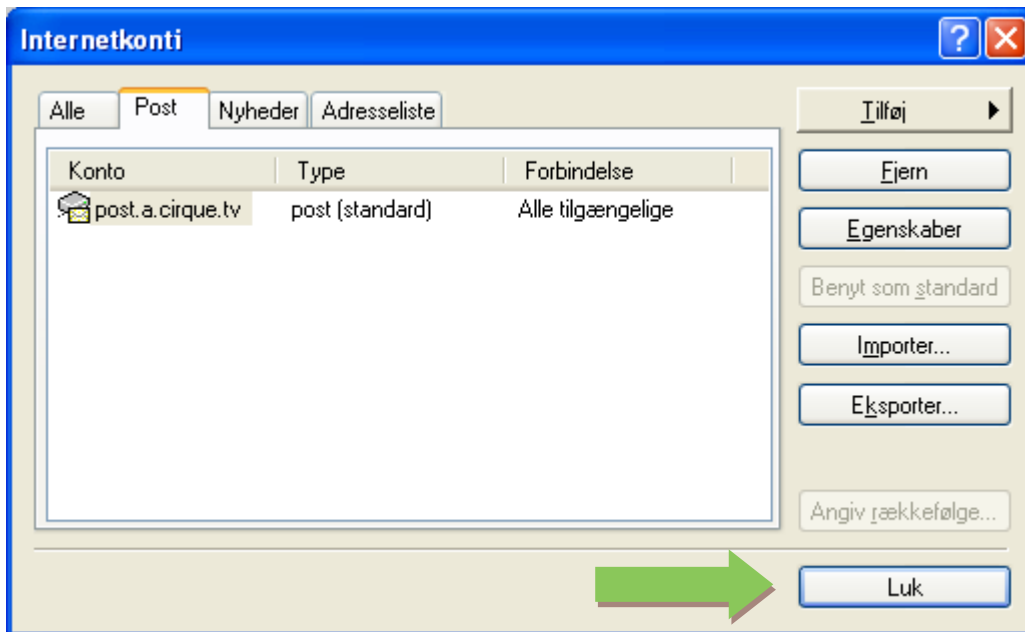
Guiden Internetforbindelse

Tillykke

Du har angivet alle de oplysninger, som kræves for at oprette din konto.
Klik på Udfør for at gemme disse indstillinger.

Udfør Annuller

9. Tryk "Luk"



Din e-mail-konto er nu sat op på din computer